

Arte e Inclusão: Oficinas de Criatividade para Reinclusão Social

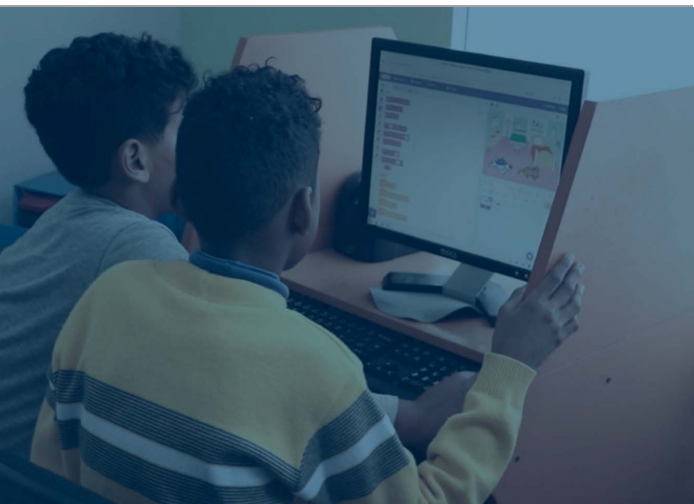


Justificativa do Projeto (Problema a ser resolvida):

Pessoas em situação de vulnerabilidade social enfrentam dificuldades significativas para se reintegrarem à sociedade, muitas vezes devido à falta de habilidades adequadas ao mercado de trabalho atual. Oferecer oficinas de criatividade, incluindo artesanato e design gráfico, não só promove a expressão artística e o desenvolvimento pessoal, mas também capacita os participantes com habilidades práticas valorizadas no mercado, facilitando sua reinserção social e econômica.

Descrição do Projeto:

O projeto "Arte e Inclusão" propõe a realização de oficinas de criatividade e design gráfico para pessoas em vulnerabilidade social. As atividades incluirão aulas práticas de artesanato (costura, cerâmica, trabalhos manuais, etc.) e design gráfico (uso de software, criação de materiais gráficos, etc.), realizadas em espaços comunitários acessíveis. Profissionais qualificados e voluntários orientarão as oficinas, incentivando a exploração artística e o aprendizado de habilidades técnicas. Além das atividades criativas, o projeto também incluirá exposições e eventos para promover as produções dos participantes, aumentando sua visibilidade e oportunidades de inserção no mercado de trabalho.



DESIGN GRÁFICO - DG.20232.M2.M.B | (PIME)

BROFESSOR TUTOR
Profa. Dra. Anna Beatriz Cautela

ALUNOS
WILTON JOSIAS JOSE DE ALMEIDA

CAMPUS
EAD

